



## Exploration approfondie des Marqueurs Living Lab: Un voyage dans l'innovation collaborative

Rejoignez nos formations en ligne ou sur mesure, ouvertes à toutes et tous, pour plonger dans l'univers captivant des Marqueurs Living Lab. Que vous soyez passionné.e par la co-création ou cherchiez à maximiser l'impact de votre projet, nos formations sauront répondre à vos besoins.

Prochaines dates: **Module 1 - 14 juin 2024** **Module 2 - 20-21 juin 2024**

### CE QUE NOUS VOUS OFFRONS



#### Créez des Projets Centrés sur l'Utilisateur

Apprenez à mettre en place et à évaluer des projets participatifs, tout en intégrant la méthodologie Living Lab à chaque étape.



#### Transformez vos Projets Actuels

Évaluez et faites évoluer vos projets en cours en intégrant une approche Living Lab pour une innovation impactante.



#### Planifiez votre Succès

Facilitez la définition d'un plan d'actions concret pour déployer efficacement l'approche Living Lab dans vos projets.

### En pratique, nous vous accompagnons pour

#### Évaluez votre Niveau

Identifiez où vous en êtes avec l'approche Living Lab et fixez vos objectifs pour chaque Marqueur

#### Outils sur Mesure

Recevez une boîte à outils méthodologiques pour guider votre réflexion et atteindre vos objectifs

#### Plan d'Actions

Mettez en place un plan d'actions concret pour atteindre vos niveaux souhaités



## Présentation du MODULE 1

### MODULE 1

Dans ce premier module de formation, nous plongerons au cœur de l'approche Living Lab en explorant **les fondements essentiels représentés par les 8 Marqueurs Living Lab**. Ces Marqueurs sont véritablement l'ADN de cette approche novatrice.

Vous découvrirez **comment utiliser l'outil des Marqueurs Living Lab pour préfigurer et évaluer le niveau d'intensité** de votre projet Living Lab. En effet, cet outil offre une méthode claire pour **mesurer et documenter la progression de votre projet**.

Chaque Marqueur est associé à quatre niveaux d'intensité, ce qui vous permettra de **comprendre les différences entre ces niveaux et de déterminer celui que vous avez atteint ou souhaitez atteindre pour votre projet**.

De plus, nous aborderons la question cruciale de savoir **à partir de quand, en fonction des niveaux des Marqueurs, un projet peut être considéré comme adoptant une approche Living Lab**. Cela nous permettra de comparer cette approche avec des méthodes plus traditionnelles de gestion de projet centrées sur les utilisateurs et l'innovation.

### Prérequis

Nous recommandons aux participants d'avoir des connaissances de base en :

- Gestion de projets d'innovation ;
- Design thinking ou méthodologie équivalente.

Il est souhaitable que vous ayez l'intention de mettre en place une approche Living Lab dans au moins un de vos projets sur lequel vous travaillerez durant la formation.

**Programme**  
1\*3h30 en ligne

### MODULE 1

**14 juin 2024**

8h00-11h30 (heure de Montréal, Québec)  
14h00-17h30 (heure de Bruxelles, Belgique)

### Mode de formation

Le mode de formation comprend une variété d'approches pédagogiques. Vous participerez à :

- des sessions d'apports théoriques avec support;
- des sessions d'exercices pratiques individuels et en groupe;
- des discussions collaboratives autour de cas pratiques présentés à la fois par les formatrices et les participants.

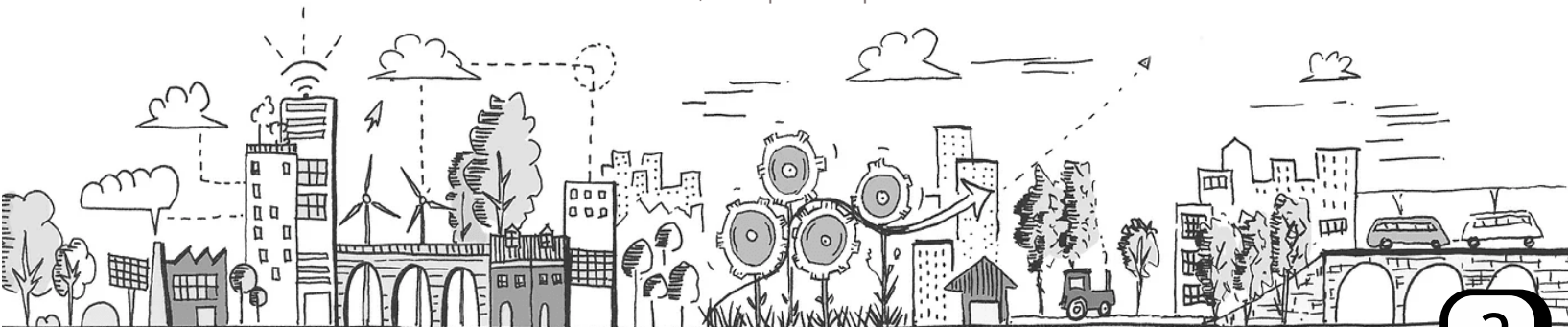
De plus, vous recevrez des conseils sur des ressources complémentaires pour approfondir vos connaissances.

## Témoignage

« Avec plusieurs partenaires, nous avons participé à la formation dédiée aux Marqueurs Living Lab **pour améliorer progressivement notre façon de développer les dispositifs « pour et avec » les jeunes**. Mettre les jeunes au cœur des processus de développement de dispositifs d'accompagnement pour des jeunes semble aller de soi... et pourtant, c'est encore trop rarement le cas !

**La formation offre une vision très opérationnelle des Marqueurs et permet de se projeter concrètement dans leur utilisation. »**

Juliette Gosset, Métropole Européenne de Lille



## Présentation du MODULE 2

### MODULE 2

Dans ce deuxième module de formation, vous acquerrez une **expertise pratique** pour soutenir l'élévation des niveaux de chacun des Marqueurs Living Lab grâce à la **présentation d'une boîte à outils méthodologiques applicables**.

Cette formation permettra aux facilitateurs, designers de processus et aux coordinateurs de Living Labs d'**amplifier l'intensité de l'approche Living Lab** qu'ils souhaitent instaurer dans leurs projets.

Pour chaque Marqueur, vous découvrirez une série d'outils méthodologiques adaptés aux différents niveaux de progression. Vous serez guidé dans l'identification de **pistes d'actions diversifiées** pour mettre en œuvre ces Marqueurs dans votre contexte spécifique et atteindre les niveaux désirés.

### Prérequis

Nous recommandons aux participants d'avoir :

- Réalisé la formation Marqueurs Living Labs Module 1 *et/ou*
- Travaillé avec les Marqueurs Living Labs *et/ou*
- Travaillé dans un Laboratoire d'innovation et avoir téléchargé l'outil les Marqueurs Living Lab.

Une compréhension de base en gestion de projets d'innovation et en design thinking ou dans une méthodologie équivalente est également recommandée.

De plus, il est souhaitable que vous ayez l'intention de mettre en place une approche Living Lab dans au moins l'un de vos projets sur lesquels vous travaillerez durant la formation.

**Programme**  
2\*3h30 en ligne

### MODULE 2

**20 et 21 juin 2024**

8h00-11h30 (heure de Montréal, Québec)  
14h00-17h30 (heure de Bruxelles, Belgique)

### Mode de formation

Le mode de formation comprend une variété d'approches pédagogiques. Vous participerez à :

- des sessions d'apports théoriques avec support (boîte à outils);
- des sessions d'exercices pratiques individuels et en groupe;
- des discussions collaboratives autour de cas pratiques présentés à la fois par les formatrices et les participants.

De plus, vous recevrez des conseils sur des ressources complémentaires pour approfondir vos connaissances.

## Témoignage

« En tant que consultant, entrepreneur, accompagnateur et agent de changement, la formation sur les Marqueurs Living Lab a été extrêmement bénéfique pour moi. Elle m'a permis d'**améliorer mes compétences en matière de conception, d'engagement, de mobilisation et de co-création collectives**. Cette formation a une grande valeur car **elle m'a aidé à poser des questions pertinentes, à utiliser un langage clair et accessible en lien avec les Living Labs, et à acquérir les outils nécessaires pour communiquer efficacement l'importance de cette approche pour provoquer un changement durable.** »

Yves Doyon, DOYON+ (Canada)



### Rachel Berthiaume, M.A. LCT

Rachel est l'une des 4 membres **fondateurs du Laboratoire en innovation ouverte (Llio)**, un centre collégial en transfert technologique et un centre d'accès à la technologie intégré au Cégep de Rivière-du-Loup. Il a pour mission de **favoriser l'adoption de pratiques d'innovation ouverte et collaborative impliquant des parties prenantes dont les usagers.**

En plus d'y agir comme coordonnatrice, elle cumule les rôles, parfois à titre d'enseignante-chercheure, designer de processus d'innovation et de mobilisation des connaissances, de facilitatrice de démarches ou encore comme mobilisatrice de communauté.

Nommée par ses pairs comme coordonnatrice en chef au sein du Llio, elle assure aussi la coordination du Fabbulle, le Fablab de Rivière-du-Loup et de Muséomix BSL 2016 qui est devenu Fabbulleux Mix en 2017.

Impliquée depuis 2014 dans le Réseau francophone international des laboratoires vivants et ouverts qui devient, sous son leadership, la Maison des Labs. Elle démarre à l'automne 2020, les Carnets de baLL, les rencontres mensuelles de la communauté de pratique, qu'elle coanime depuis 2021 avec Lara.

### Lara Vigneron, M.SC. PhD

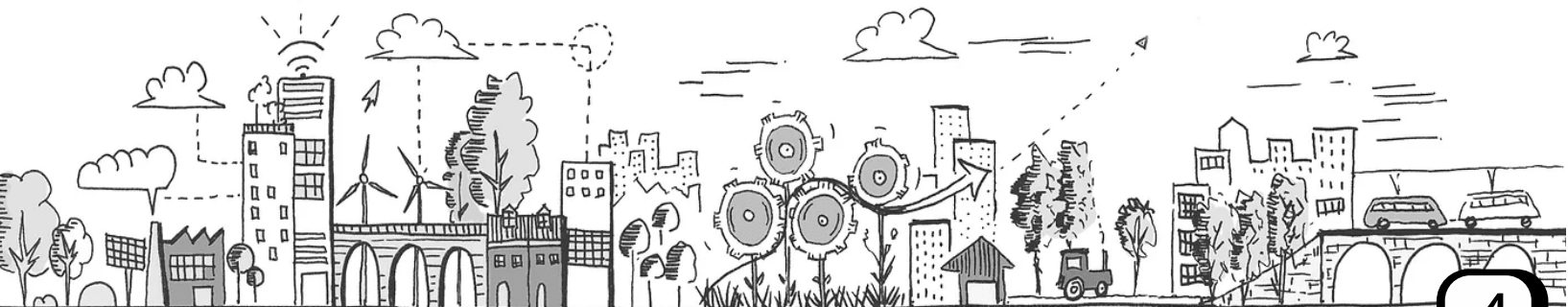
Lara est la **fondatrice de Yuza**, société de consultation dont la mission est de **mettre en place des approches d'innovation ouverte, centrées utilisateurs, et collaboratives pour accompagner le développement d'innovation en santé.**

Co-fondatrice du WeLL (Wallonia e-health Living Lab) en 2015, elle est persuadée de l'intérêt de l'approche centrée utilisateur, mais également consciente des défis à relever pour la mettre en oeuvre.

Coordonnatrice pendant 6 ans du WeLL, elle a travaillé et accompagné des dizaines de projets d'innovation technologiques mais aussi d'usages, de pratiques et communautaires. Elle anime régulièrement des ateliers participatifs, avec la volonté de créer du lien et de traduire les besoins et les enjeux de chacun et de chaque secteur concerné.

Ingénieure civile, et titulaire d'un doctorat dans les sciences de l'ingénieur, elle est aussi collaboratrice scientifique à l'Université de Liège pour l'équipe Inter'Act, avec qui elle travaille au développement de nouvelles méthodes participatives au service du bien-être et de la qualité de vie dans le domaine des SMART Cities.

Lara est co-auteure des Marqueurs Living Lab.



## NOTRE OFFRE / INSCRIPTION

### MODULE 1

**Programme**

1\*3h30 en ligne

**14 juin 2024**

8h00-11h30 (Montréal, Québec)

14h00-17h30 (Bruxelles, Belgique)

**Prix de la formation par participant**

**175€** hors tva

**260\$** canadien hors TPS et TVQ

(10 participants maximum par formation)

### MODULE 2

**Programme**

2\*3h30 en ligne

**20 et 21 juin 2024**

8h00-11h30 (Montréal, Québec)

14h00-17h30 (Bruxelles, Belgique)

**Prix de la formation par participant**

**350€** hors tva

**520\$** canadien hors TPS et TVQ

(10 participants maximum par formation)

### Inscription

#### MODULE 1 et/ou MODULE 2

Vous souhaitez vous inscrire ?

**Formulaire d'inscription**

### OFFRE SPÉCIALE MODULE 1-2

**450€** hors tva par participant

**660\$** canadien hors TPS et TVQ par participant

#### Vous êtes déjà occupé.e aux dates proposées?

Écrivez-nous. Nous vous contacterons avec nos nouvelles dates.

Trop pressé.e ou vous êtes un groupe en quête d'une formation personnalisée ... nous offrons aussi des formations pour des groupes privés.

#### Contact

Vous avez une question ?

Contactez Rachel ou Lara à :

rachelbert@videotron.ca

lara.vigneron@yuza.be

